

МИНИСТЕРСТВО ЭНЕРГЕТИКИ
РОССИЙСКОЙ ФЕДЕРАЦИИ

Центр энергосбережения
Санкт-Петербурга

ПРАВИТЕЛЬСТВО
САНКТ-ПЕТЕРБУРГА

#ВМЕСТЕЯРЧЕ
2019

ВСЕРОССИЙСКИЙ
ФЕСТИВАЛЬ
ЭНЕРГОСБЕРЕЖЕНИЯ И ЭКОЛОГИИ

НАЧАЛО В 12.00

САНКТ-ПЕТЕРБУРГ
29 СЕНТЯБРЯ
2019

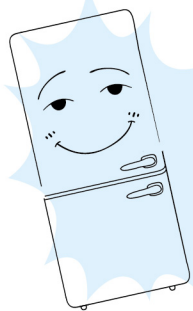
ПРИХОДИ ВСЕЙ СЕМЬЕЙ
НА ГЛАВНОЕ

ЭНЕРГОЭФФЕКТИВНОЕ СОБЫТИЕ
САНКТ-ПЕТЕРБУРГА
29 СЕНТЯБРЯ 2019 ГОДА
В ПАРКЕ 300-ЛЕТИЯ!

БУДЬ ЯРЧЕ ВМЕСТЕ С НАМИ!
Подробнее о программе на сайте: <https://gbuce.ru/>

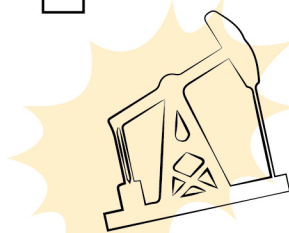
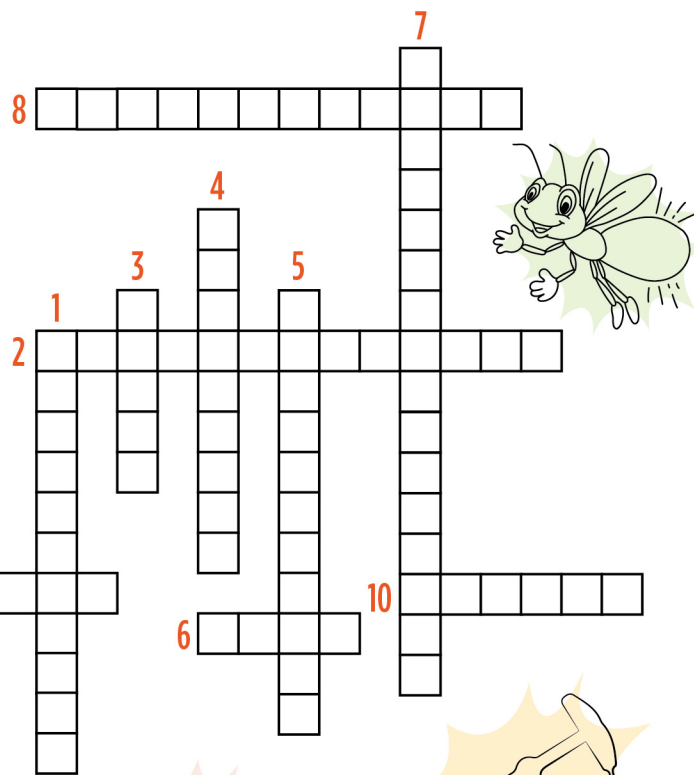
ПО ГОРИЗОНТАЛИ:

2. Какой транспорт нужно ставить на зарядку?
6. Примерно 40% потерь тепла в домах происходит через...
8. Какая лампа наиболее энергоэффективная?
9. Как называется прибор учета расхода воды?
10. Что увеличивает расход электроэнергии в электрочайнике?



ПО ВЕРТИКАЛИ:

1. Класс энергоэффективности А-самый...
3. Полезное ископаемое, представляющее из себя маслянистую жидкость.
4. В некоторых районах южной Америки и Африки вместо источника света использовали это существо в закрытых стеклянных банках. Что в них было?
5. У какого бытового прибора среднестатистический расход электроэнергии больше, чем у других?
7. Бережное отношение к энергоресурсам, эффективное использование возобновляемых и наносящих минимальный вред природе источников энергии.



По вертикали: 1. Экономичнейший 3. Нефть 4. Светлячки 5. Холодильник 7. Электрочайник 8. Окна 9. Светодиодная 9. Светильник 10. Накипь

Дорогие друзья!

Мы рады снова вас приветствовать - ваши друзья Энергосберегайка и Сберегаечка!

В новом выпуске газеты мы отправимся в увлекательное путешествие в мир «Энергосбережения».

Мы приглашаем всех присоединиться к нам и сыграть в занимательную игру «Дом с умом»!

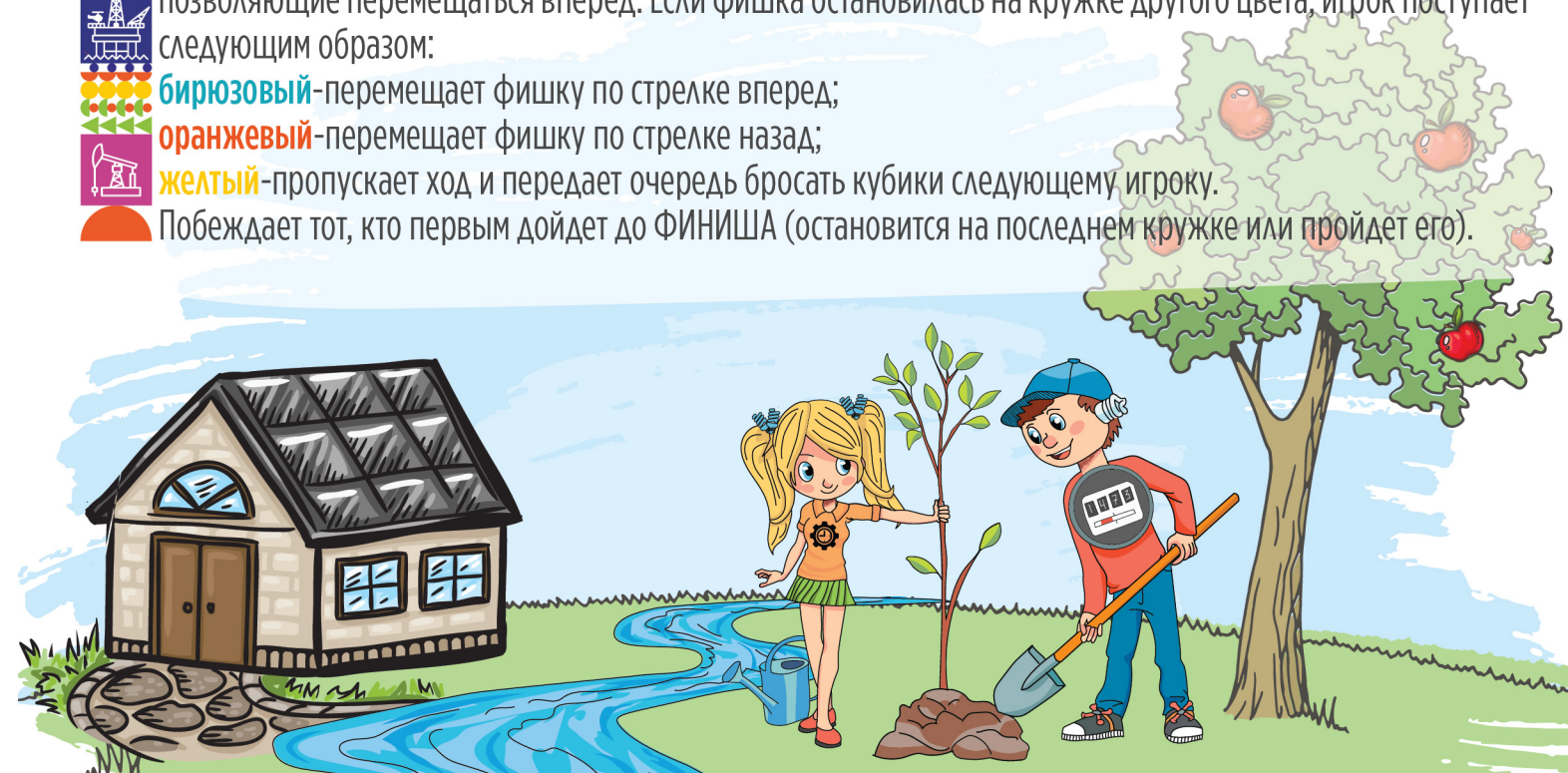
А что это за игра вы сможете понять, изучив правила.

Желаем всем удачи!

ДОМ С УМОМ

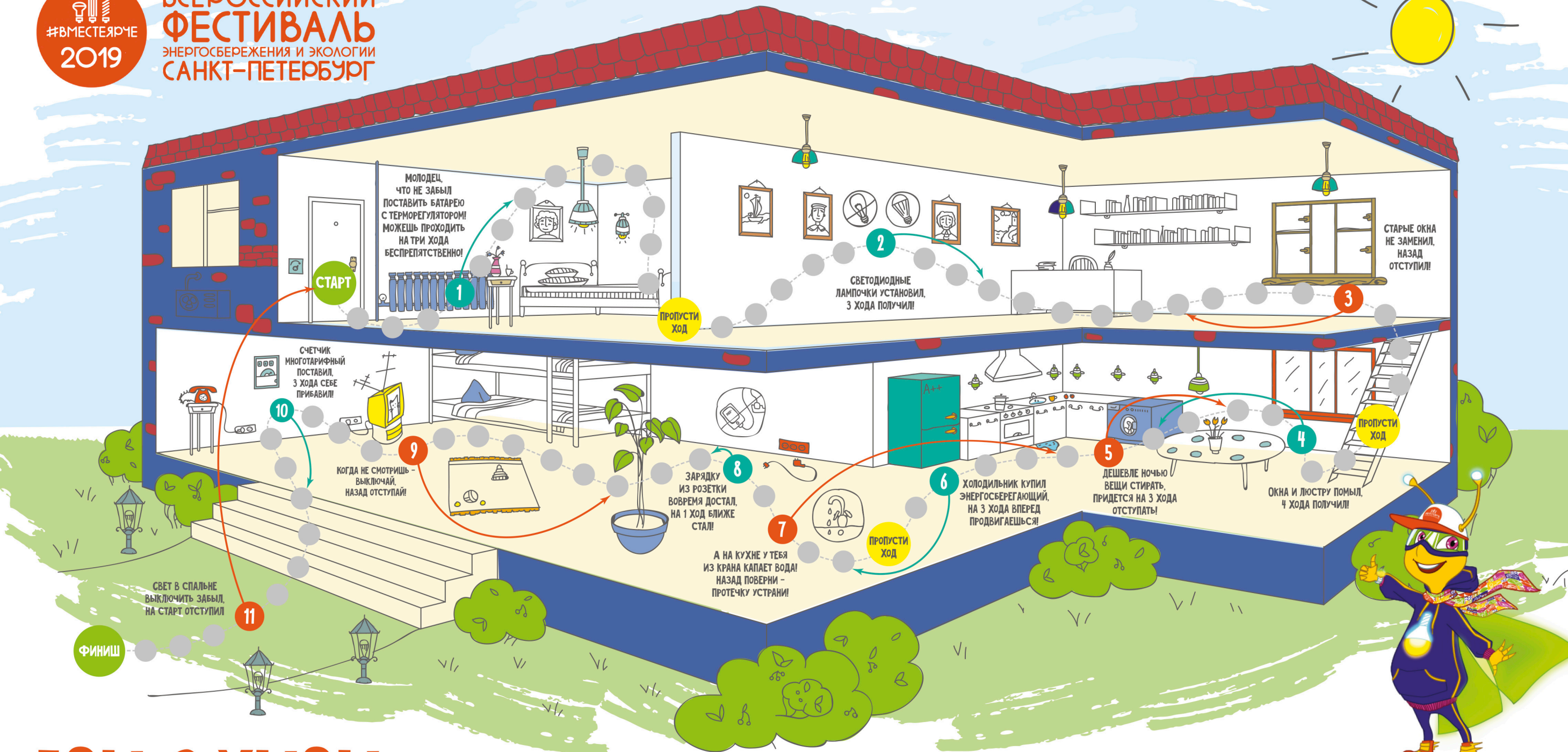
ПРАВИЛА ИГРЫ:

- Игра подойдет для компаний от двух до шести человек и благодаря простым правилам доступна для детей от десяти лет. Для начала игроки должны выбрать себе цвет игровой фишки и определить, кто будет ходить первым, бросив кубик. Путешествие начинается! Все фишки в начале игры нужно установить на кружочке с надписью СТАРТ. Игроки бросают кубик по очереди и продвигают свою фишку вперед по игровому полю на столько кружков, сколько очков выпало на кубике. На пути участников могут возникнуть препятствия, которые отправят их на несколько клеток назад или призовые секторы, позволяющие перемещаться вперед. Если фишка остановилась на кружке другого цвета, игрок поступает следующим образом:
- бирюзовый** - перемещает фишку по стрелке вперед;
 - оранжевый** - перемещает фишку по стрелке назад;
 - желтый** - пропускает ход и передает очередь бросать кубики следующему игроку.
- Побеждает тот, кто первым дойдет до ФИНИША (остановится на последнем кружке или пройдет его).



#ВМЕСТЕЯРЧЕ
2019

ВСЕРОССИЙСКИЙ ФЕСТИВАЛЬ ЭНЕРГОСБЕРЕЖЕНИЯ И ЭКОЛОГИИ САНКТ-ПЕТЕРБУРГ



ДОМ С УМОМ

- 1** УСТАНОВКА НА БАТАРЕЮ СПЕЦИАЛЬНОГО УСТРОЙСТВА – «ТЕРМОРЕГУЛЯТОР» – ПОЗВОЛИТ ПОДДЕРЖИВАТЬ НУЖНУЮ ТЕМПЕРАТУРУ В КОМНАТЕ, ЧТОБЫ ИЗБЕЖАТЬ «ПЕРЕТОПА» ИЛИ «НЕДОТОПА» ПОМЕЩЕНИЯ
- 2** ДЛЯ ОСВЕЩЕНИЯ ИСПОЛЬЗУЙТЕ СОВРЕМЕННЫЕ СВЕТОДИОДНЫЕ ЛАМПЫ – ОНИ ПОТРЕБЛЯЮТ В 7-10 РАЗ ЭЛЕКТРИЧЕСТВА МЕНЬШЕ, ЧЕМ ЛАМПЫ НАКАЛИВАНИЯ

- 3** УСТАНОВКА СОВРЕМЕННЫХ ЭНЕРГОСБЕРЕГАЮЩИХ ОКОН ПОЗВОЛЯЕТ СОХРАНЯТЬ ТЕПЛО В КВАРТИРЕ
- 4** ДЕРЖИТЕ В ЧИСТОТЕ ОКНА И СВЕТИЛЬНИКИ – ЭТО УЛУЧШИТ ЕСТЕСТВЕННОЕ ОСВЕЩЕНИЕ И СВЕТООТДАЧУ ОСВЕТИТЕЛЬНЫХ ПРИБОРОВ
- 5** ИСПОЛЬЗОВАТЬ СТИРАЛЬНУЮ МАШИНУ ЭКОНОМИЧНЕЕ В НОЧНОЕ ВРЕМЯ, ТАК КАК СТОИМОСТЬ ЭЛЕКТРОЭНЕРГИИ В ЭТОТ ПЕРИОД СУЩЕСТВЕННО ДЕШЕВЛЕ

- 6** ПРИ ПОКУПКЕ ЭЛЕКТРОПРИБОРОВ ОБРАЩАЙТЕ ВНИМАНИЕ НА ИХ КЛАСС ЭНЕРГОЭФФЕКТИВНОСТИ. ПОМНИТЕ, ЧТО НАИБОЛЕЕ ЭКОНОМИЧНЫМИ ЯВЛЯЮТСЯ ЭЛЕКТРОПРИБОРЫ КЛАССА «А+++»
- 7** БЕРЕГИТЕ ВОДУ – РЕГУЛЯРНО ПРОВЕРЯЙТЕ И ДЕЛАЙТЕ ПРОФИЛАКТИКУ КРАНАМ, ДУШУ И СЛИВНОМУ БАЧКУ
- 8** ВЫКЛЮЧАЙТЕ ЗАРЯДНЫЕ УСТРОЙСТВА ИЗ СЕТИ – ДАЖЕ ПОСЛЕ ОТКЛЮЧЕНИЯ ОТ ТЕЛЕФОНА ОНИ ПРОДОЛЖАЮТ ПОТРЕБЛЯТЬ ЭЛЕКТРОЭНЕРГИЮ

- 9** НЕ ТРАТЬТЕ ЭЛЕКТРОЭНЕРГИЮ В ПУСТУЮ – ВЫКЛЮЧАЙТЕ ЭЛЕКТРОПРИБОРЫ, ЕСЛИ УХОДИТЕ ИЗ КОМНАТЫ
- 10** МНОГОТАРИФНЫЕ ПРИБОРЫ УЧЕТА ЭЛЕКТРОЭНЕРГИИ ПОЗВОЛЯЮТ СУЩЕСТВЕННО СНИЗИТЬ ПЛАТУ ЗА ЭЛЕКТРОЭНЕРГИЮ ПОЗДНО ВЕЧЕРОМ И В НОЧНЫЕ ЧАСЫ
- 11** ВЫКЛЮЧАЙТЕ СВЕТ, КОГДА ВЫ УХОДИТЕ ИЗ ДОМА И НЕ ОСТАВЛЯЙТЕ ГОРЯЩИМИ ОСВЕТИТЕЛЬНЫЕ ПРИБОРЫ В ПОМЕЩЕНИЯХ, В КОТОРЫХ НИКОГО НЕТ